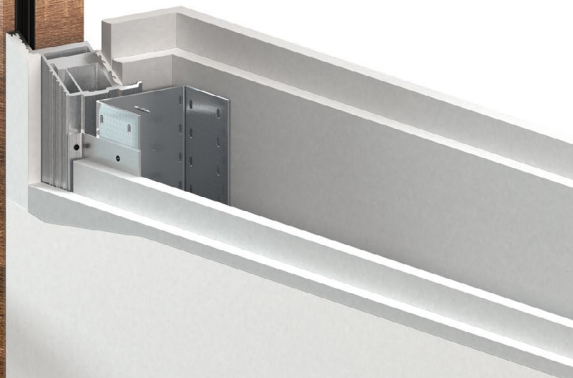


**Eine neue Zarge und ein
durchdachtes Konzept –
die vollständige
praxisgerechte Lösung**

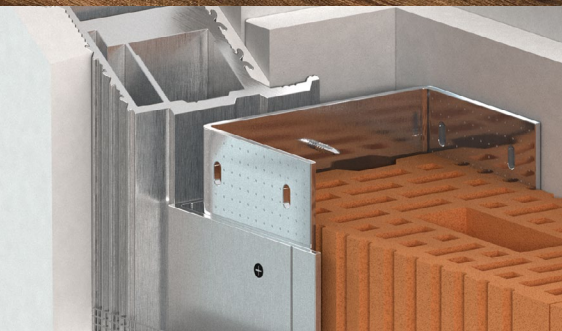


simi-lar

Flächenbündige Bauelemente
Beratung: Felix Barthel
Büro +49 8067 8819295
Fax +49 8067 8819297
info@simi-lar.de

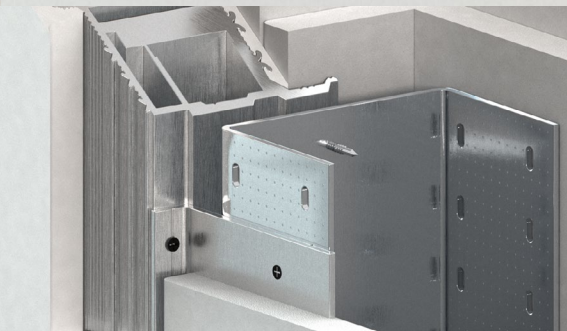


Beratung zu flächenbündigen Bauelementen
Zargen für Massivbau und Trockenbau
Türblatt mit individueller Oberfläche in
Schallschutzklasse SK 1 und SK 2
Flächenbündige Sockelleiste



Massivbau

Flächenbündige Bauelemente
simi-lar: ab sofort erhältlich



Trockenbau

Infos und Bestellung:
www.simi-lar.de/bestellung

Zarge

Standardmaße oder Sondermaße bis Breite 1365 mm, Höhe 3000 mm.
 Zargenaußenmaß **Breite / Höhe** = Wandöffnungsmaß - 20 mm / - 10 mm.
 Eine deckenhohe Montage ist ohne Querstück möglich.
 Gipskartonformteile mitbestellen: Endwandstärke eintragen.
 Maßketten auf Website verfügbar: www.simi-lar.de/bestellung

Flächenbündige Bauelemente
 Beratung: Felix Barthel
 Büro +49 8067 8819295
 Fax +49 8067 8819297
 info@simi-lar.de

Zargenaußenmaß Breite	Zargenaußenmaß Höhe	Deckenhoch?	Anzahl	Gipskartonformteile?
				Endwandstärke:
				Endwandstärke:

Türblatt

Die Oberfläche der Türen kann individuell gefertigt werden. Bitte tragen Sie auch die gewünschte Ausführung ein.
 Die Türblattkonstruktionen werden nach Lizenz der TSH-System-GmbH gefertigt.

Bestellhilfen: www.simi-lar.de/bestellung

Ausführung	Oberfläche	Anschlagsseite				Anzahl
		Drücken		Ziehen		
		Links	Rechts	Links	Rechts	
*SK nach TSH						
Standard T0						
SK 1*						
SK 2*						
Glastür T0						
Glastür SK 2*						

Flächenbündige Sockelleiste/Grundprofil 60 x 13 mm

Aluminium-Grundprofil (Massiv- oder Trockenbau) und Leiste aus Holz (andere Materialien auf Anfrage möglich).

Oberfläche	lfm Massivbau	lfm Trockenbau
Buche Natur		
Eiche natur		
Buche weiß RAL 9010		
Andere:		

Firmenstempel _____

Kommission: _____

Ansprechpartner: _____

Telefonnummer: _____

E-Mail: _____

Datum: _____

Wünschen Sie eine Kontaktaufnahme? Ja

Branche: Architekt Handwerker Handel

Unterschrift: _____